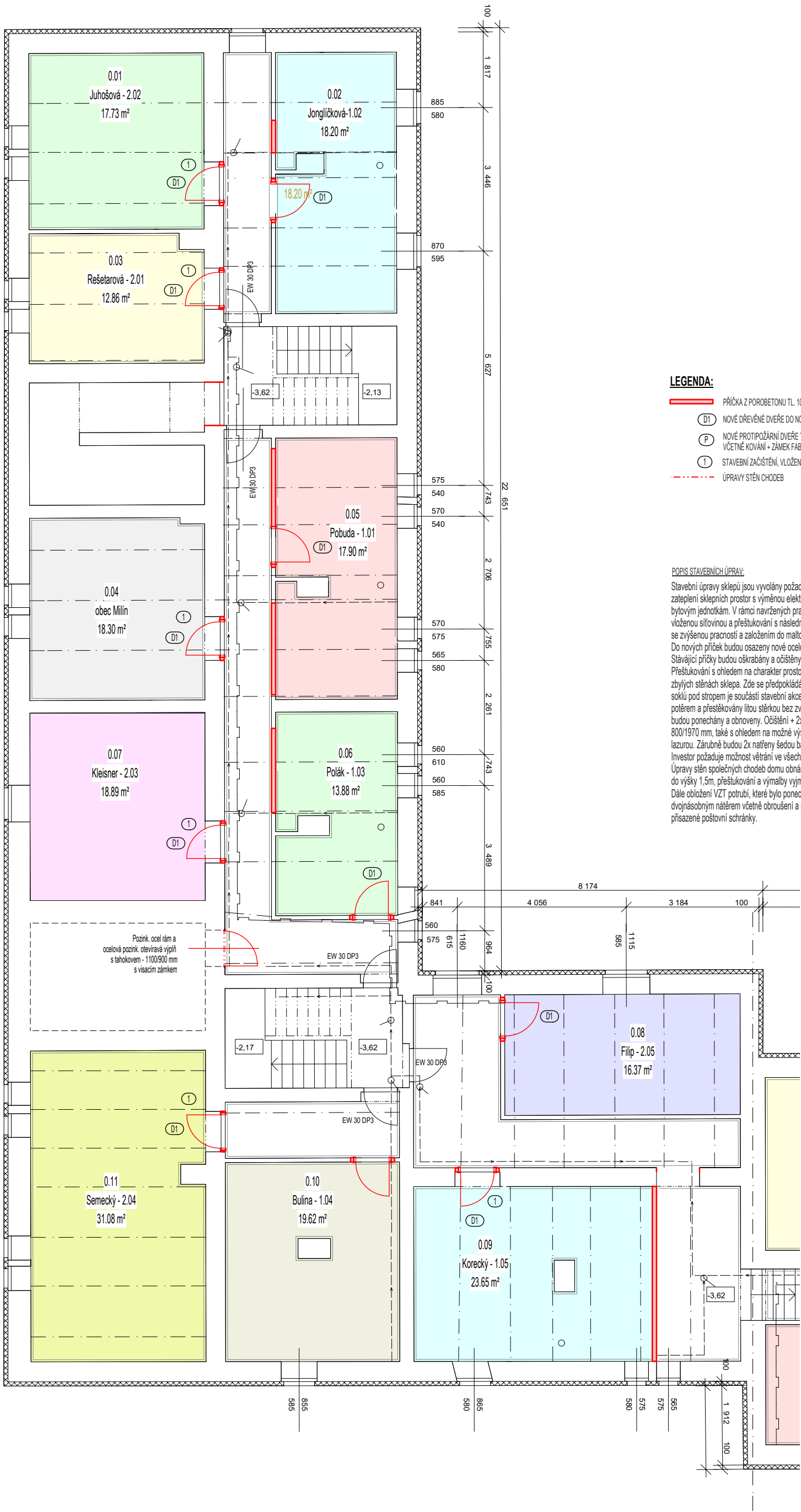


čp.214

čp.213



LEGENDA:

- PŘÍČKA Z POROBETONU TL. 100 MM
- D1 NOVÉ DŘEVĚNÉ DVEŘE DO NOVÉ OCELOVÉ ZÁRUBNĚ
- P NOVÉ PROTIPOŽÁRNÍ DVEŘE TŘÍDY CLIMA 3 DO OCELOVÉ ZÁRUBNĚ - EW 30 DP3, VČETNĚ KOVÁNÍ + ZÁMEK FAB A SAMOZAVÍRAČ
- 1 STAVEBNÍ ZAČISTĚNÍ, VLOŽENÍ XPS 30 MM DO NADPRAŽÍ OTVORU
- ÚPRAVY STĚN CHODEB

POPIS STAVEBNÍCH ÚPRAV:

Stavební úpravy sklepů jsou vyvolány požadavkem investora s ohledem na související investiční akci jejíž součástí je zateplení sklepních prostor s výměnou elektroinstalace. Jde o návrh nového uspořádání užívání prostor ve vztahu k bytovým jednotkám. V rámci navržených prací jde o výstavbu nových příček z porobetonu se zateplením do lepidla s vložkou síťovinou a přestukování s následnou výmalbou. Při zakládání s ohledem na křivost podlahy je nutné počítat se zvýšenou pracností a založením do maltového cement. lože dle výškových podmínek, předpoklad 15 - 40 mm. Do nových příček budou osazeny nové ocelové zárubně.

Stávající příčky budou oskrabány a očištěny, provedeno vyspravení stávajících omítek 30% a provedena výmalba. Přestukování s ohledem na charakter prostor není navrženo. Výmalba a vyspravení omítek bude provedena i na zbylých stěnách sklepa. Zde se předpokládá větší procento oprav omítek cca 50 %. Výmalba zateplených stropů a soklu pod stropem je součástí stavební akce zateplení. Podlahy v poškozených místech budou vyspraveny cem. potěrem a přestěrkovány litou stěrkou bez zvláštního požadavku na rovinnost. Ocelové zárubně ve stávajících příčkách budou ponechány a obnoveny. Očištění + 2x nátěr. Do otvorů jsou navrženy jednoduché masivní dřevěné dveře 800/1970 mm, také s ohledem na možné výškové úpravy na místě. Dveře budou opatřeny světlé šedou ochranou lazurou. Zárubně budou 2x natřeny šedou barvou. Kování bude kovové klika klika s vložkou FAB.

Investor požaduje možnost větrání ve všech sklepech.

Úpravy stěn společných chodeb domu obnáší stavební přípomoc pro vedení elektro, obroušení linkrusty nátěru stěn do výšky 1,5m, přestukování a výmalby vyjma konstrukcí SDK, které jsou součástí akce revitalizace BD.

Dále obložení VZT potrubí, které bylo ponecháno v dotační akci jako pohledové a obroušení kovového zábradlí s vrchním dvojnásobným nátěrem včetně obroušení a nátěru dubového madla. V rámci chodeb proveden ker. soklík a nové přisazené poštovní schránky.

LEGENDA MÍSTNOSTÍ

OZNAČENÍ	NÁZEV MÍSTNOSTI	PLOCHA [m²]
0.01	Juhošová - 2.02	17,73
0.02	Jonglíčková-1.02	18,20
0.03	Rešetarová - 2.01	12,86
0.04	obec Milín	18,30
0.05	Pobuda - 1.01	17,90
0.06	Polák - 1.03	13,88
0.07	Kleisner - 2.03	18,89
0.08	Filip - 2.05	16,37
0.09	Korecký - 1.05	23,65
0.10	Bulina - 1.04	19,62
0.11	Semecký - 2.04	31,08
0.12	Kaňka - 2.06	26,07
0.13a	Fialová - 1.06	17,56
0.13b	Fialová - 1.06	18,08
0.14	Pilous - 2.07	17,49
0.15	Monšej - 1.07	17,46
0.16	Novák - 1.08	17,86
0.17	Kosan - 1.09	9,66
0.18	Loveček - 2.08	7,91
0.19	Bartoš - 2.09	17,93
0.20	obec Milín	41,58
CELKOVÁ PLOCHA MÍSTNOSTÍ		400,08

STAVEBNÍ ÚPRAVY BD MILÍN BLOK D, ŠKOLNÍ Č.P. 211 - 214

Investor: Obec Milín, ul.11.května č.p. 27, 262 31 Milín  
Projektant: Akad. arch. Aleš Brotánek ČKA 01915

12/2020

DOKUMENTACE ZADÁNÍ STAVBY

D.1.1.04

PŮDORYS 1.PP - nový stav, č.p. 213, 214 m 1:100



ALEŠ BROTÁNEK  
JAN PRAISLER  
ČLEN SDRUŽENÍ  
CENTRUM PASIVNÍHO DOMU  
www.pasivnidomy.cz

1 2 3 4 5 6